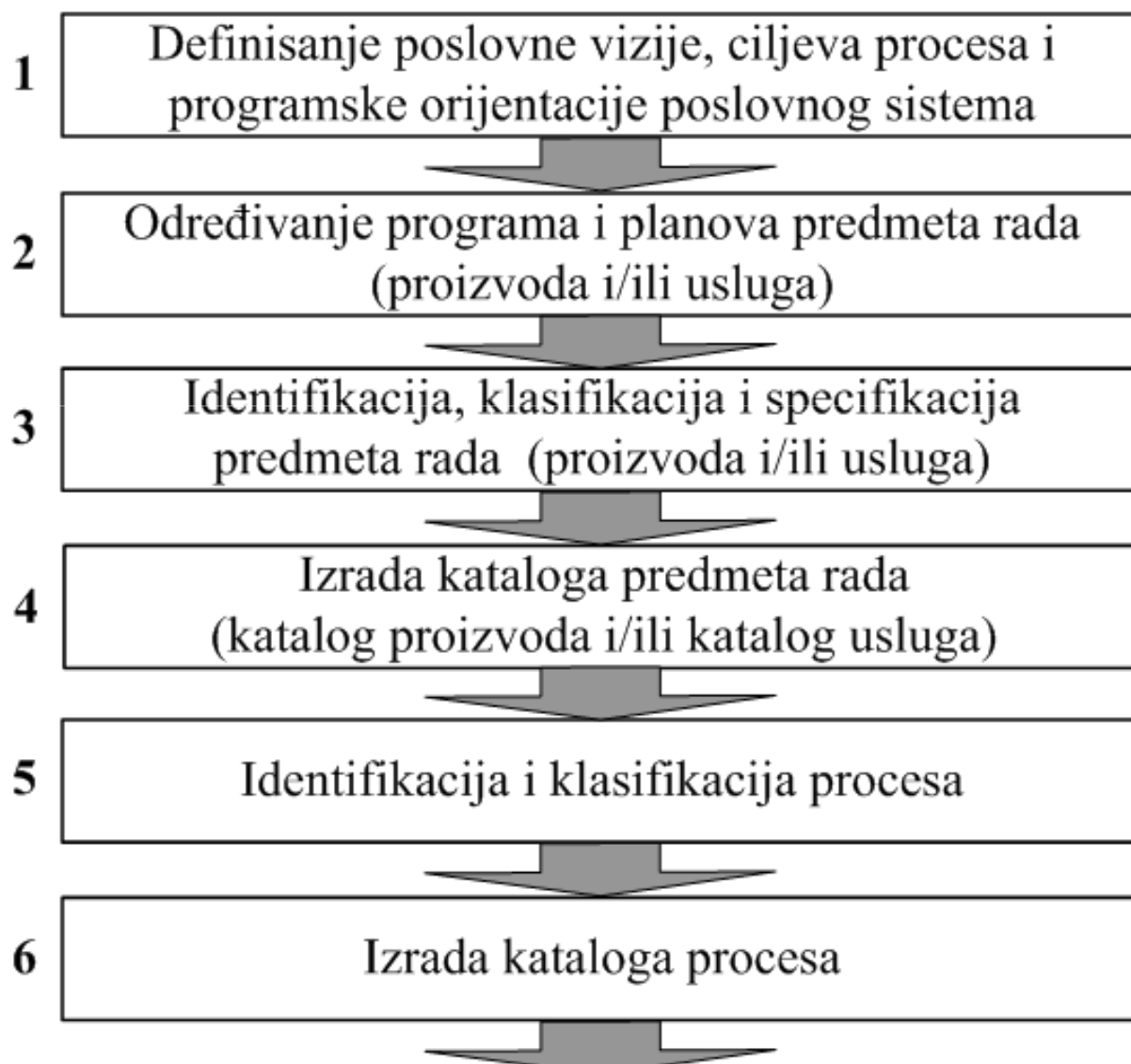


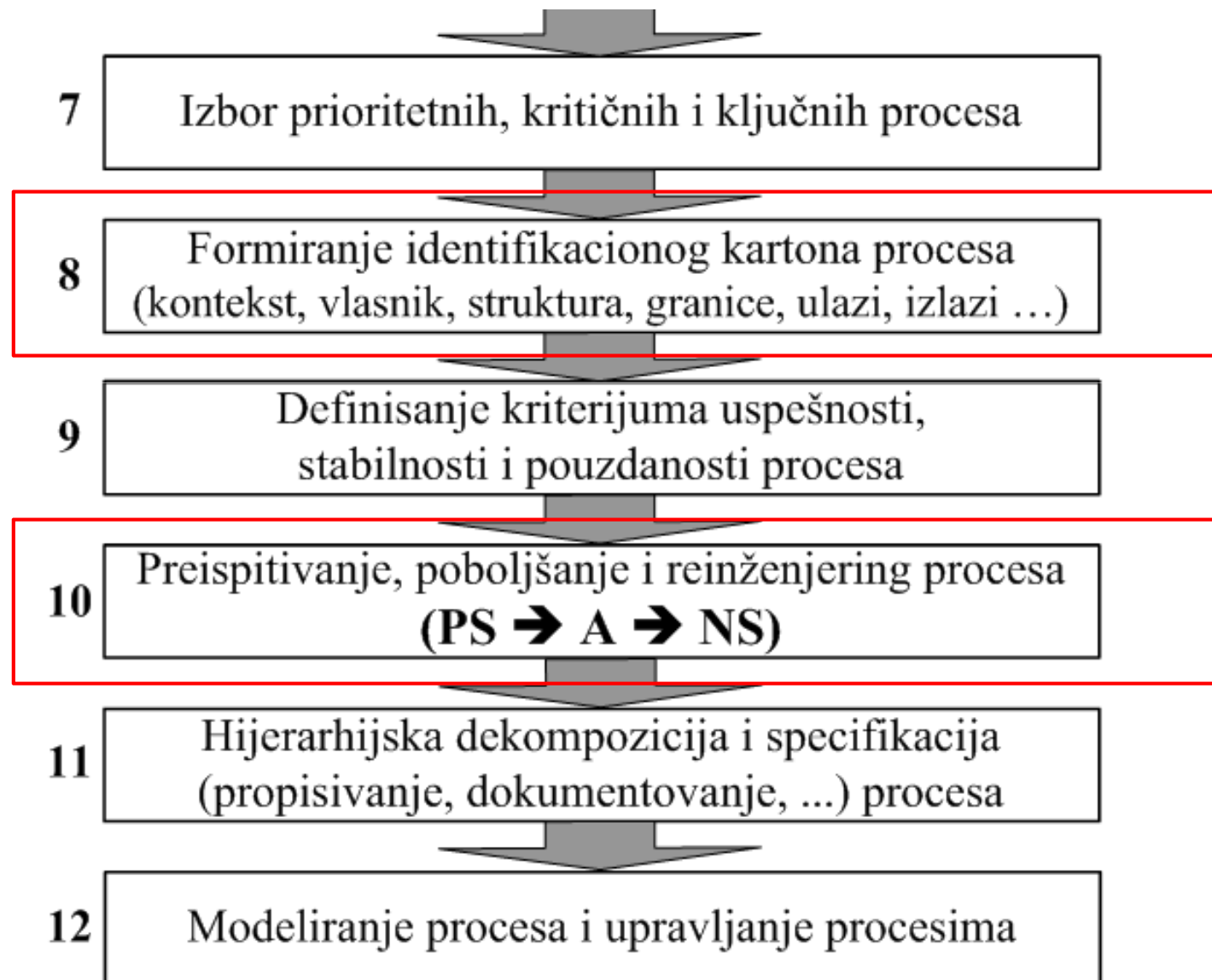


УНИВЕРЗИТЕТ У БЕОГРАДУ
ФАКУЛТЕТ ОРГАНИЗАЦИОНИХ НАУКА

ТОК АКТИВНОСТИ ПРОЦЕСНОГ ПРИСТУПА



ТОК АКТИВНОСТИ ПРОЦЕСНОГ ПРИСТУПА



КОРАК 8: Формирање идентификационог картона процеса

IDENTIFIKACIONI KARTON		
Procesa:		
Koji je deo procesa:		
Vlasnik procesa (odgovoran za proces)		
Struktura procesa:		
POČETAK		KRAJ
U LAZI (resursi)		DOBAVLJAČI Procesi (kupci)
IZ LAZI (resursi)		KORISNICI Procesi (kupci)
ODREDNICE (indikatori) uspešnosti, stabilnosti i pouzdanosti		

IDENTIFIKACIONI KARTON		
Procesa:	01.07. Servisiranje FORMULE 1 u boksu	
Koji je deo procesa:	01. Učešće u trci FORMULE 1	
Vlasnik procesa (odgovoran za proces)	Menadžer servisnog tima	Mica Hakinen
Struktura procesa:	01.07.01. Ulazak u boks 01.07.02. Zamena guma 01.07.03. Tankiranje goriva	01.07.04. Zamena oštećenih delova 01.07.05. Davanje znaka za izlazak iz boksa 01.07.06. Izlazak iz boksa
POČETAK		KRAJ
Ulazak u boks		Izlazak iz boksa
ULAZI (resursi)		DOBAVLJAČI Procesi (kupci)

ULAZI (resursi)		DOBAVLJAČI Procesi (kupci)	
<ul style="list-style-type: none">• Bolid sa istrošenim gumama, praznim rezervoarom i eventualno oštećenim delovima• Nove gume• Gorivo• Mehaničari (I postava + rezerva)• Alati i pokretna oprema• Sertifikati o obuci i utreniranosti tima.		01.06. Vožnja FORMULE 1 01.09. Nabavka 01.10. Upravljanje ljudskim resursima 01.01. Razvoj FORMULE	
IZLAZI (resursi)		KORISNICI Procesi (kupci)	
<ul style="list-style-type: none">• Bolid sa novim gumama, punim rezervoarom i eventualno zamenjenim delovima• Stare gume• Stari delovi• Zapisi.		01.06. Vožnja FORMULE 1 01.01. Razvoj FORMULE 1 01.10. Upravljanje ljudskim resursima 01.13. Prodaja	
ODREDNICE (indikatori) uspešnosti, stabilnosti i pouzdanosti			
Vreme zadržavanja u boksu		t [sec]	
Granice u kojima se kreće vreme zadržavanja u boksu		t _{max} - t _{min} [sec]	

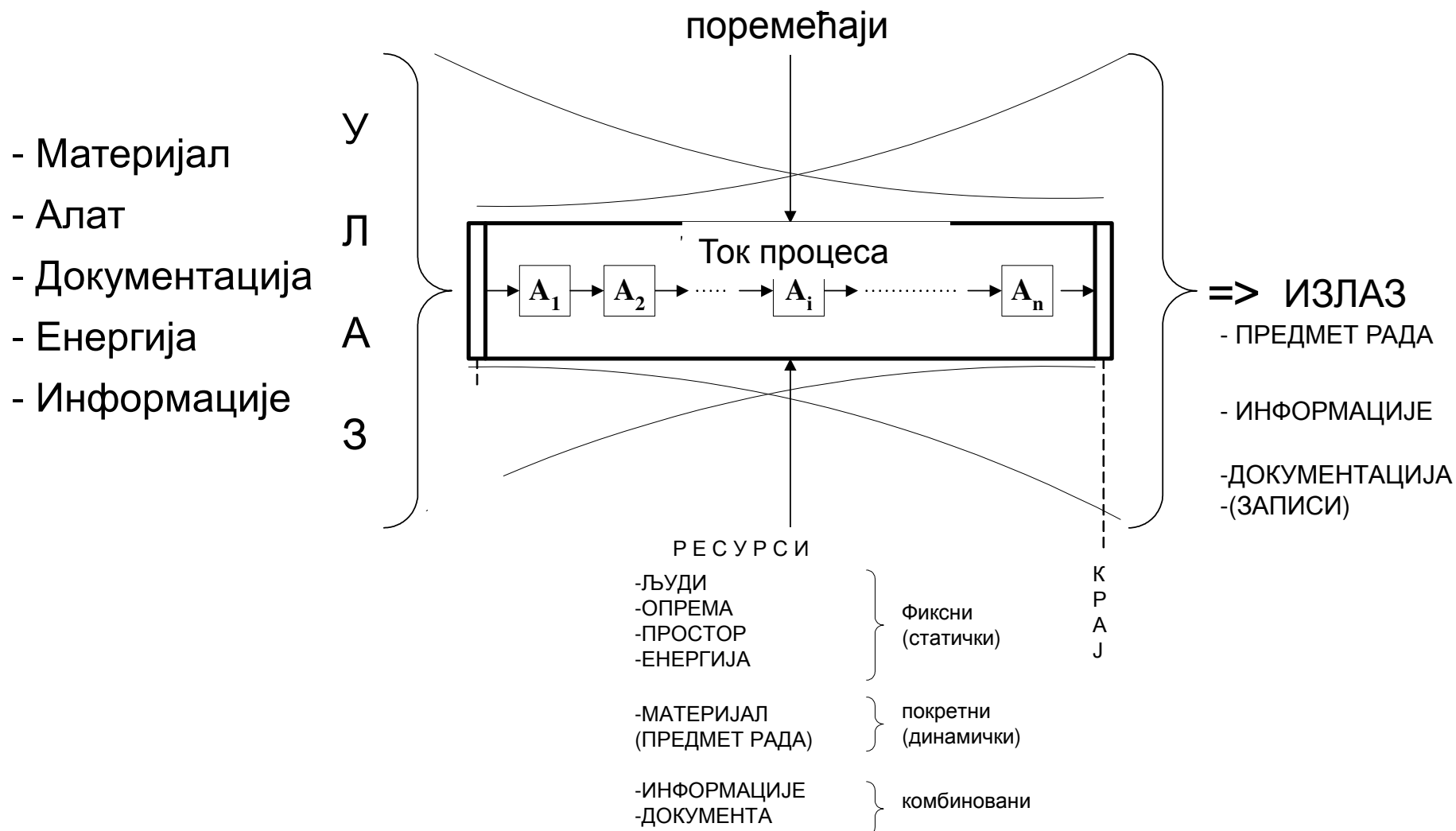


IDENTIFIKACIONI KARTON PROCESA		
Proces:	NB 01.00.00 Nabavka	
Koji je deo procesa:		
Vlasnik procesa (odgovoran za proces)	Danijela Damjanović	Šef magacina
Struktura procesa:	<div> <div>NB 01.01.00. Planiranje nabavke</div> <div>NB 01.02.00. Realizacija nabavke</div> <div>NB 01.02.01. Identifikacija mogućih dobavljača</div> <div>NB 01.02.02. Pribavljanje ponude</div> </div> <div> <div>NB 01.02.03. Izbor najpovoljnijeg dobavljača</div> <div>NB 01.02.04. Preuzimanje robe</div> <div>NB 01.03.00. Transport</div> <div>NB 01.04.00. Skladištenje</div> </div>	
POČETAK		KRAJ
NB 01.01.00. Planiranje nabavke		NB 01.04.00. Skladištenje
ULAZI (resursi) <ul style="list-style-type: none"> Plan zakazanih servisa u toku nedelje Trebovanje Širi spisak licenciranih dobavljača Katalog ponuda Prikaz ponuda od najpovoljnijeg do najskuplje Trebovanje Profaktura Faktura 		DOBAVLJAČI Procesi (kupci) <ul style="list-style-type: none"> Zakazivanje servisa Dijagnostika i utvrđivanje kvarova Preuzimanje robe Skladištenje
IZLAZI (resursi) <ul style="list-style-type: none"> Spisak dobavljača koji odgovaraju potrebama servisa Spisak ponuda koje odgovaraju potrebama servisa Trebovanje Profaktura Faktura Izveštaj o trenutnom stanju delova u magacinu 		KORISNICI Procesi (kupci) <ul style="list-style-type: none"> Popravka ili zamena delova
ODREDNICE (indikator) uspešnosti, stabilnosti i pouzdanosti		
<ul style="list-style-type: none"> Vreme zakasnelih isporuka Broj novih vozila za transport Broj citroenovih delova Broj reklamacija prema dobavljačima 		<ul style="list-style-type: none"> [%] [1] [1] [1]

КОРАК 10: Преиспитивање, побољшање и/или реинжењеринг процеса

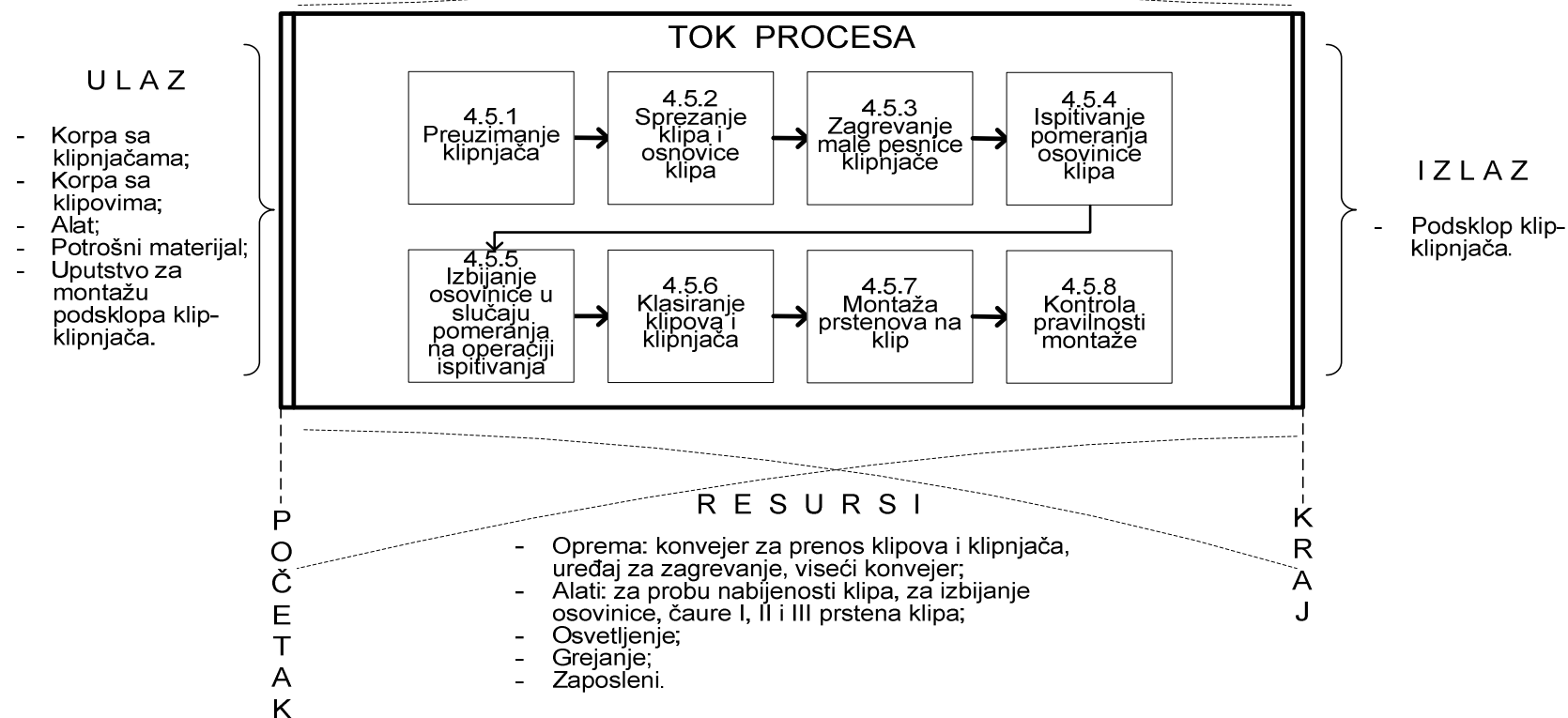
1. Избор критичних процеса за преиспитивање, побољшање и реинжењеринг процеса;
2. Одређивање тима за преиспитивање, побољшање и реинжењеринг процеса;
3. Обука тима;
4. Ажурирање података о процесу;
5. Снимање постојећег стања процеса;
6. Анализа стања процеса;
7. Предлог побољшања или реинжењеринга процеса;
8. Упоредна анализа постојећег и новог стања, и
9. План спровођења решења

КАКО ТРЕБА ПРИКАЗАТИ ПРОЦЕС?



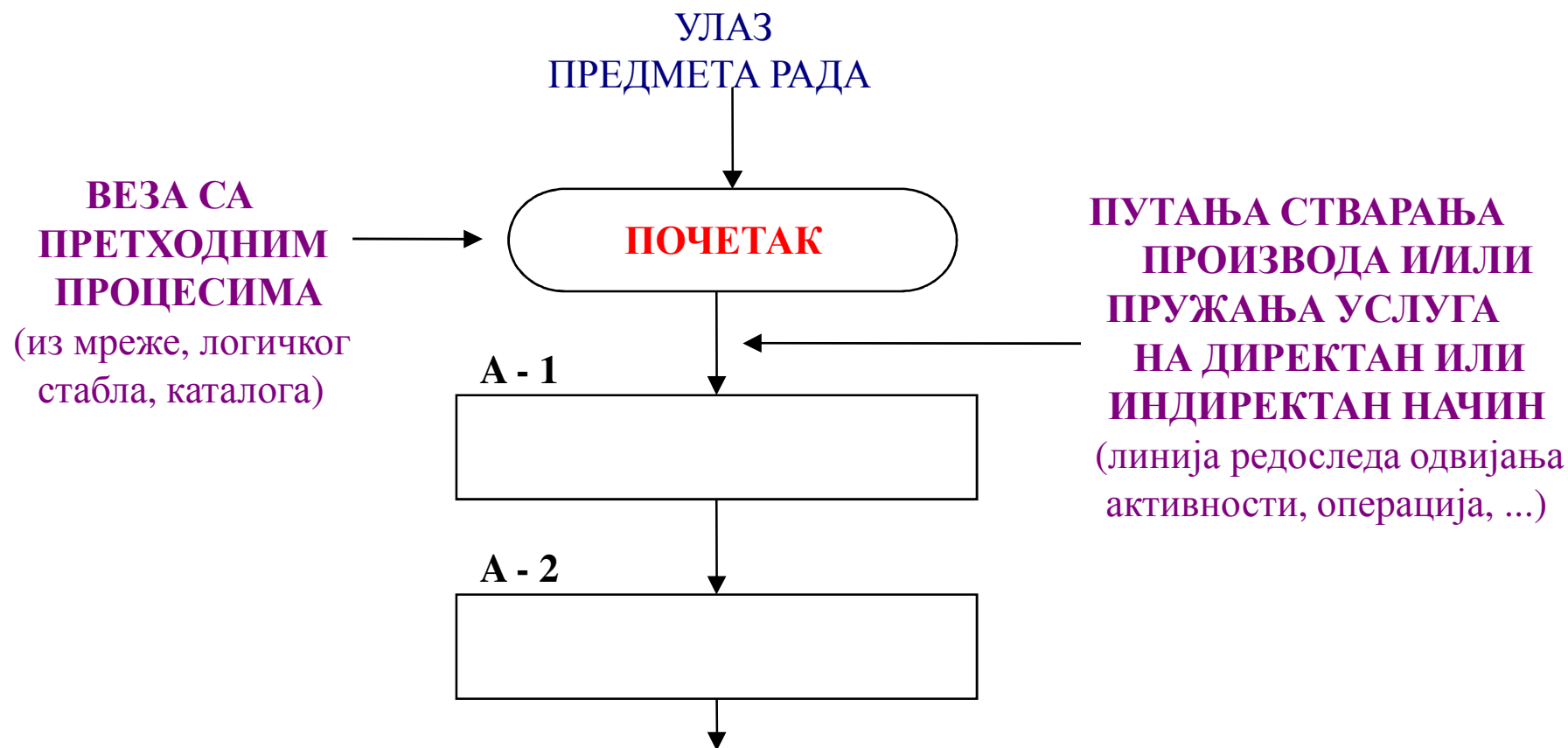
P O R E M E Ć A J I (PROBLEMI)

- Teškoće pri odabiru klipova po klasama;
- Neprikladne palete za transport klipova;
- Neispravan uređaj za zagrevanje male pesnice klipnjače;
- Propisano vreme za ispitivanje spojeva je preveliko (predviđena 100% kontrola suprotno tehnologiji);
- Neadekvatan prostorni raspored (veliki transportni zahvati)



КАКО ТРЕБА ПРИКАЗАТИ ПРОЦЕС?

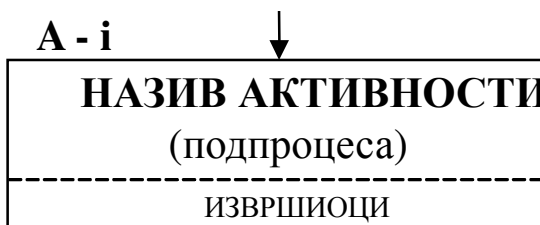
ТОК ПРОЦЕСА (PROCESS FLOW)



КАКО ТРЕБА ПРИКАЗАТИ ПРОЦЕС?

ТОК ПРОЦЕСА (PROCESS FLOW)

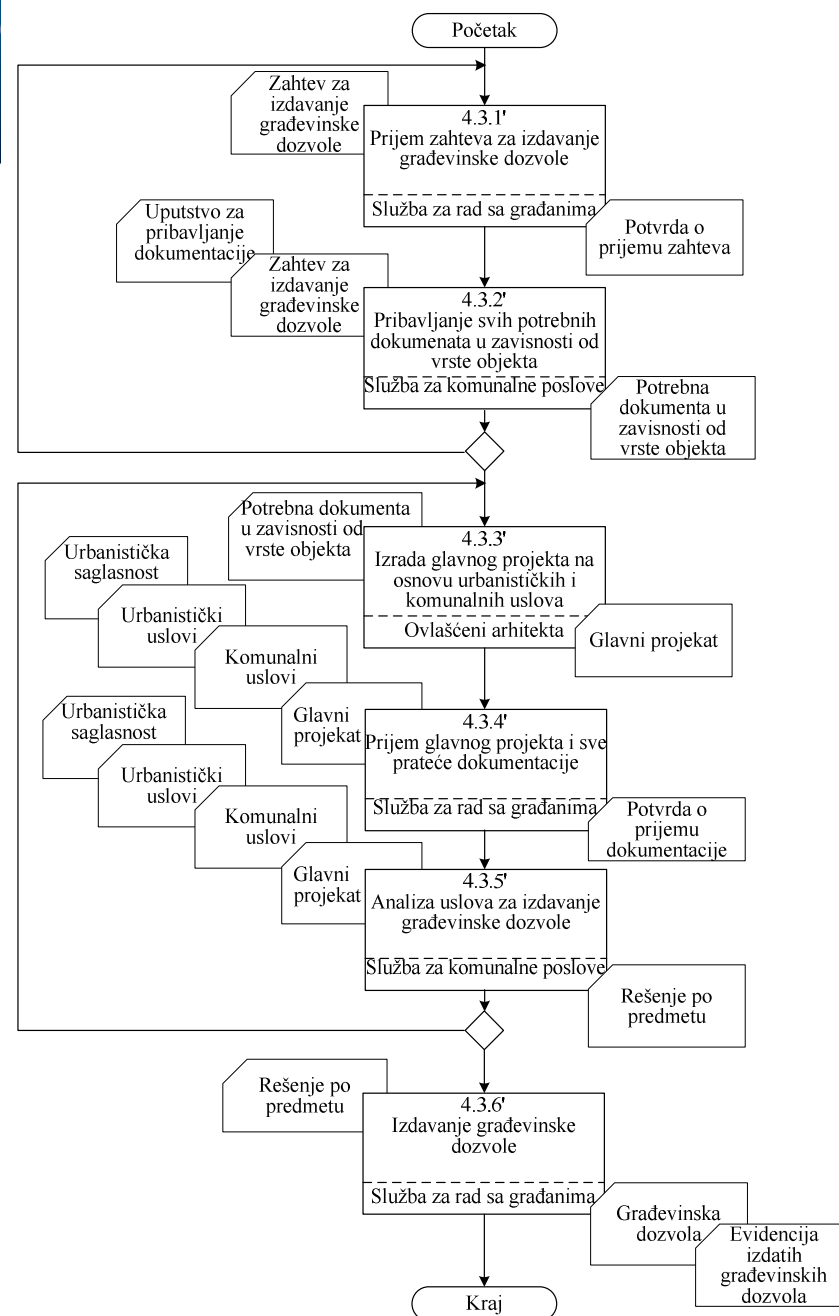
**УЛАЗ ПОДЛОГА,
ОСНОВА ЗА ИЗВРШЕЊЕ
АКТИВНОСТИ**
(упутства, поступци, ...)



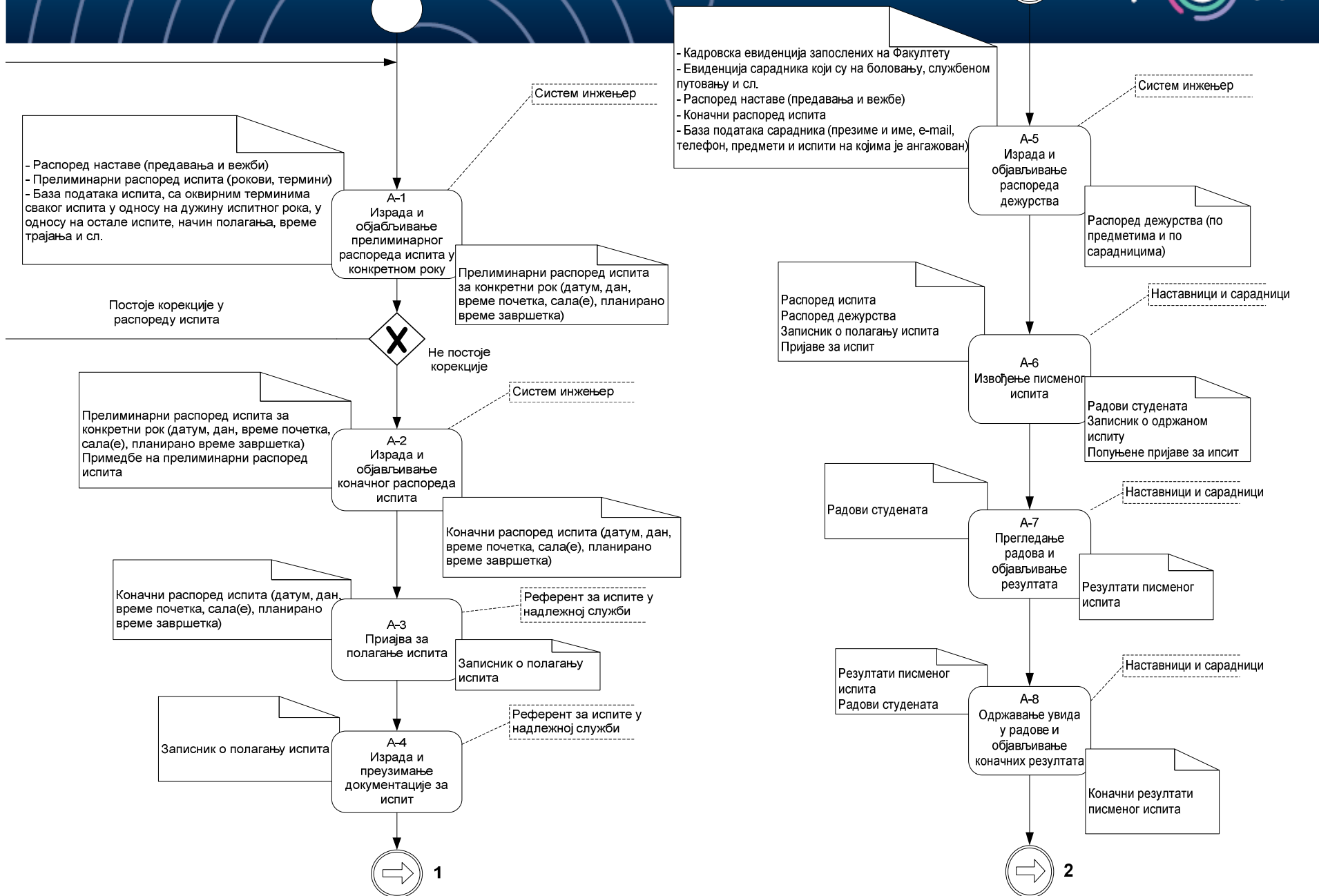
**ИЗЛАЗ РЕЗУЛТАТА
РАДА А-и У
ВИДУ ПОДЛОГА ЗА
ИЗВОЂЕЊЕ ДРУГИХ
АКТИВНОСТИ И
ПРОЦЕСА**
(одлуке, записи, ...)

**ВЕЗА СА НАРЕДНИМ
ПРОЦЕСИМА**
(из мреже, логичког стабла,
каталога)

ИЗЛАЗ
ПРЕДМЕТА РАДА



Извршење процеса Организација испита





УНИВЕРЗИТЕТ У БЕОГРАДУ
ФАКУЛТЕТ ОРГАНИЗАЦИОНИХ НАУКА